

Oferta educativa Curs 2022-2023

L'oferta formativa de l'**Escola Municipal de Música Llavanes** consta de diversos programes, creats i adaptats a l'edat de l'alumne i a les seves necessitats.

SENSIBILITZACIÓ MUSICAL

DE 3 A 5 ANYS



INICIACIÓ

DE 6 A 7 ANYS



NIVELL BÀSIC

DE 8 A 11 ANYS



JOVES

DE 12 A 22 ANYS



ADULTS

A PARTIR DE
22 ANYS



TALLERS



TINC DE 3 A 5 ANYS

QUÈ FEM?

Sensibilització musical

A través del joc,
la percepció auditiva, la cançó,
la interpretació musical col·lectiva
i el treball del cos,
experimentem amb els
paràmetres musicals i aprenem a
viure i estimar la música.

A QUI VA ADREÇAT?

Als alumnes de
P3, P4 i P5

A ON?

A les escoles públiques
Jaume Llull i Serena Vall

QUAN?

Una sessió setmanal de 45 minuts

horaris provisionals

Escola Serena Vall

P3 dimarts de 16:30 a 17:30

P4 dimarts migdia

P5 dimarts migdia

Escola Jaume Llull

P3 dijous de 16.30 a 17.30h

P4 dijous migdia

P5 dijous migdia



TINC 6 0 7 ANYS

QUÈ FEM?

Iniciació musical

Realitzem una primera incursió a l'instrument, sempre acompanyada de l'aprenentatge del llenguatge musical per tal d'anar descobrint els elements que conformen la música.

Per un aprenentatge complet es recomana incloure la pràctica del cant coral.

A QUI VA ADREÇAT?

Als alumnes nascuts l'any:

2016 - Iniciació 1

2015 - Iniciació 2

A ON?

A l'Escola Municipal de Música Llavanes

PROGRAMA EDUCATIU

Iniciació 1 (2016)

Roda d'instruments 30'
Coneixem i toquem tots els instruments

Iniciació 2 (2015)

Instrument 30' ind. / 45' comp.
Ens iniciem amb un instrument

Llenguatge musical 45'

Descobrim els elements que conformen la música, i aprenem a llegir, interpretar i crear

Assignatura optativa:

Cant coral 30'

Aprenem a utilitzar la nostra veu i a integrar-la dins un cor

L'oferta instrumental en aquesta etapa educativa és:



violí
viola
violoncel



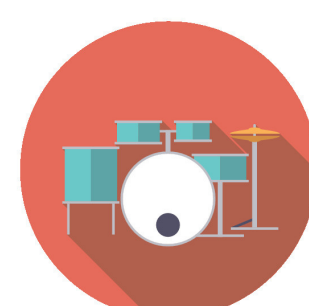
guitarra



saxo
clarinet
flauta travessera



piano



bateria

TINC 8 0 9 ANYS

QUÈ FEM?

Nivell bàsic (1r cicle)

El programa complet inclou l'estudi de l'instrument, conjunt instrumental i llenguatge musical, amb la possibilitat de fer cant coral. Així donem a l'alumne una àmplia formació que li permetrà desenvolupar-se en el món de la música.

En cas de no cursar instrument es pot participar d'un o diversos grups.

A QUI VA ADREÇAT?

Als alumnes nascuts l'any:

2014 - Nivell Bàsic 1

2013 - Nivell Bàsic 2

A ON?

A l'Escola Municipal de Música Llavanes

PROGRAMA EDUCATIU

Instrument 30' individual / 45' compartit

Seguim evolucionant amb el nostre instrument

Llenguatge musical 45'

Aprenem els conceptes que necessitem per avançar amb el nostre instrument i en el món de la música en general

Conjunt instrumental* 45' o 60'

Toquem en un conjunt amb altres instruments



Violí, viola i violoncel: **Orquestra de corda**

Guitarres: **Conjunt de guitarres**

Flauta travessera, saxo i clarinet: **Banda**

Pianos: **Conjunt de pianos**

Bateria: **Conjunt de percussió** o distribuïts en altres conjunts

Assignatura optativa

Cant coral 45'

Aprenem a utilitzar la nostra veu i a integrar-la dins un cor

* Els alumnes que faci poc temps que s'han iniciat amb l'instrument i encara no es puguin incorporar al conjunt instrumental, cursaran el Cant coral com a assignatura obligatòria

L'oferta instrumental en aquesta etapa educativa és:



violí
viola
violoncel



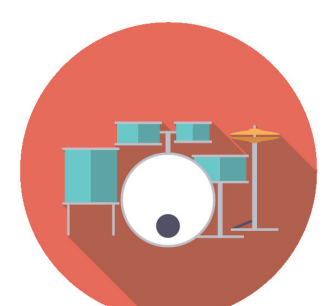
guitarra



saxo
clarinet
flauta travessera



piano



bateria

TINC 10 O 11 ANYS

QUÈ FEM?

Nivell bàsic (2n cicle)

El programa complet inclou l'estudi de l'instrument, conjunt instrumental i llenguatge musical, amb la possibilitat de fer cant coral o altres assignatures optatives. Així donem a l'alumne una àmplia formació que li permetrà desenvolupar-se en el món de la música.

En cas de no cursar instrument es pot participar d'un o diversos grups.

A QUI VA ADREÇAT?

Als alumnes nascuts l'any:

2012 - Nivell Bàsic 3

2011 - Nivell Bàsic 4

A ON?

A l'Escola Municipal de Música Llavanes

PROGRAMA EDUCATIU

Instrument 45'

Intensifiquem l'estudi de l'instrument de forma individual

Llenguatge musical 60'

Aprenem els conceptes que necessitarem per evolucionar amb el nostre instrument i en el món de la música en general

Conjunt instrumental 45' o 60'

Toquem en un conjunt amb altres instruments



Violí, viola i violoncel: **Orquestra de corda**
Guitarres: **Conjunt de guitarres**
Flauta travessera, saxo i clarinet: **Banda**
Pianos: **Conjunt de pianos**
Bateria: **Conjunt de percussió** o distribuïts en diversos conjunts

Assignatures optatives

Cant coral 45': Aprenem a utilitzar la nostra veu i a integrar-la dins un cor

Segon instrument 30' individual / 45' compartit

Segon conjunt instrumental

Preparació a les proves d'accés al Conservatori

L'oferta instrumental en aquesta etapa educativa és:



violí
viola
violoncel



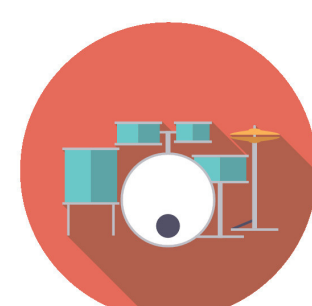
guitarra



saxo
clarinet
flauta travessera



piano



bateria

TINC DE 12 A 22 ANYS

QUÈ FEM? Programa Joves

Donem cabuda als diferents perfils d'alumne.

Els estudiants amb anys d'experiència, evolucionen amb l'estudi de l'instrument i participen en conjunts instrumentals i corals o en grups de llenguatge musical.

També obrim les portes a joves sense coneixements previs que vulguin iniciar-se al món de la música.

Els joves amb la inquietud de cursar estudis professionals, es preparen per a les proves d'accés al Conservatori.

A QUI VA ADREÇAT?

Als alumnes nascuts entre els anys 2010 i 2000

A ON?

A l'Escola Municipal de Música Llavaneres

PROGRAMA EDUCATIU

Opció A: instrument + un grup o més

Opció B: un grup o més

Instrument 30' o 45'

(amb possibilitat de fer un 2n instrument)

Grups a triar

Assignatures teòriques

Llenguatge musical: Iniciació / Preparació Proves d'accés al Conservatori

Anàlisi i llenguatge musical (nivell avançat)

Història de la música (a partir de 16 anys)

NOVETAT! Creació de cançons

Conjunts instrumentals

Orquestra de corda (instruments de corda fregada i pianistes)

Banda - Grup Joves (instruments de vent, piano, baix i bateria)

Conjunt de guitarres (guitarristes)

Conjunt de pianos (pianistes)

Combo (tot tipus d'instrument o cantants)

Cant Coral

Cor jove

L'oferta instrumental en aquesta etapa educativa és:



violí
viola
violoncel



guitarra
baix elèctric



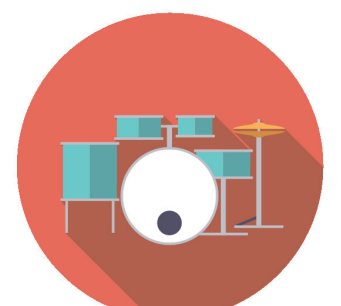
cant



saxo
clarinet
flauta travessera



piano



bateria

TINC MÉS DE 22 ANYS

QUÈ FEM?

Programa Adults

Ens adaptem a les inquietuds i necessitats dels alumnes adults.

Oferim un programa en què podem iniciar-nos o perfeccionar l'estudi d'un instrument, participar en la Coral d'adults Minerva, tocar en un conjunt, aprendre llenguatge musical o endinsar-nos a la història de la música o al món de la poesia.

A QUI VA ADREÇAT?

Als alumnes nascuts abans de l'any 2000 i sense límit d'edat

A ON?

A l'Escola Municipal de Música Llavanes

PROGRAMA EDUCATIU

Opció A: instrument + un grup o més
Opció B: un grup o més

Instrument

Instrument individual 30' o 45'

Grups a triar

Llenguatge musical

Història de la música

Música i poesia

Conjunt instrumental d'adults

Coral Minerva

L'oferta instrumental en aquesta etapa educativa és:



violí
viola
violoncel



guitarra
baix elèctric



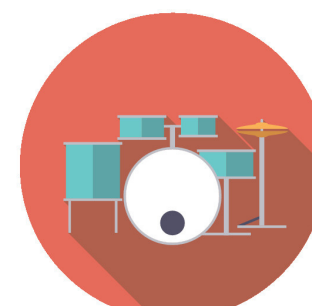
cant



saxo
clarinet
flauta travessera



piano



bateria

TALLERS

QUÈ FEM?

Tallers

Al llarg del curs realitzarem diversos tallers, adaptats a diferents edats i inquietuds.

Els tallers son variats en temàtica, format i durada.

Alguns d'ells son en col·laboració amb altres entitats del municipi, com la biblioteca municipal i els centres educatius.

Tallers programats pel curs 2022-2023:

Música i poesia

Taller sobre la relació entre la música i la paraula. Adreçat a adults.
Sessió setmanal. INSCRIPCIONS OBERTES



Història de la música

Història de la música

Per descobrir l'evolució de la música a través d'audicions comentades.
Adreçat a adults i joves a partir de 15 anys.
Sessió setmanal. INSCRIPCIONS OBERTES

Ballmanetes

Taller de música per a nadons d'1 a 3 anys i la seva família.
4 sessions a l'hivern i primavera de 2023. INSCRIPCIONS al GNER



Qualsevol altre taller es farà públic unes setmanes abans del seu inici a través dels canals de comunicació de l'Escola Municipal de Música i de l'Ajuntament.